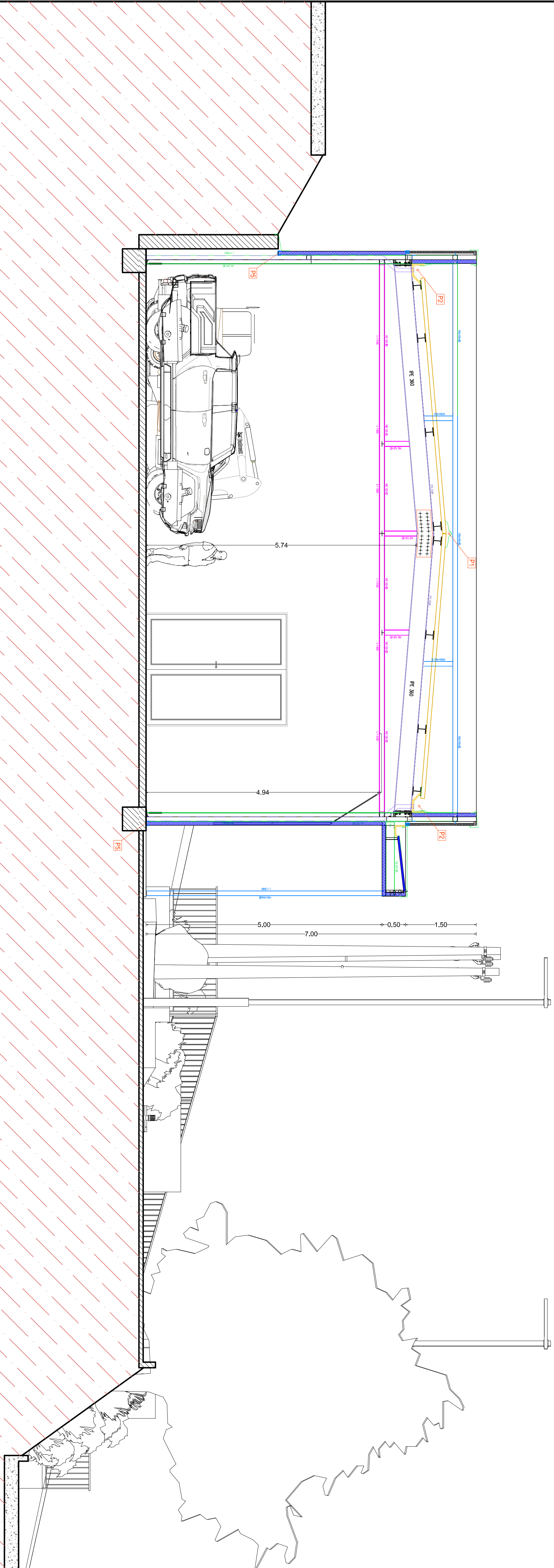
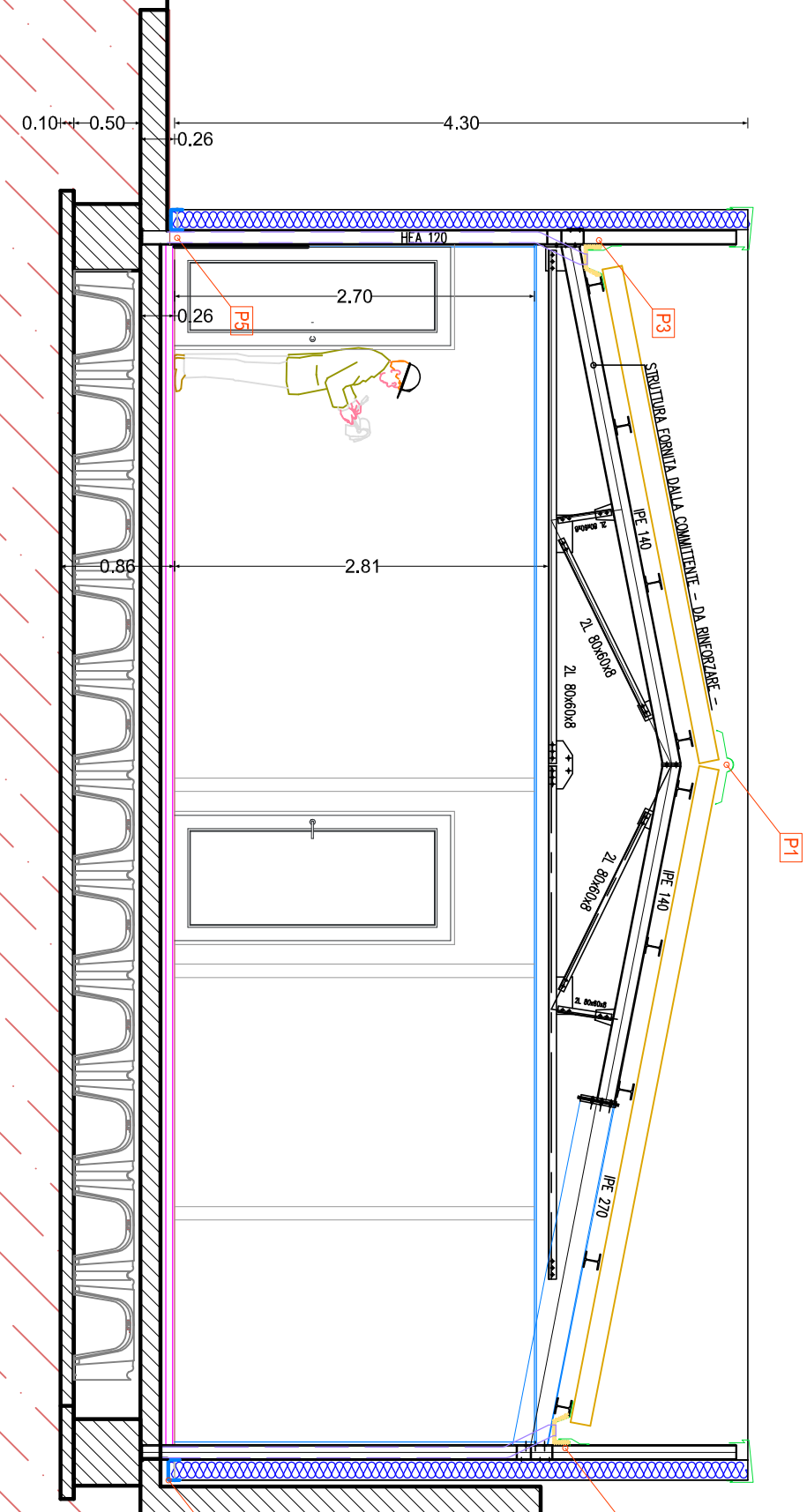


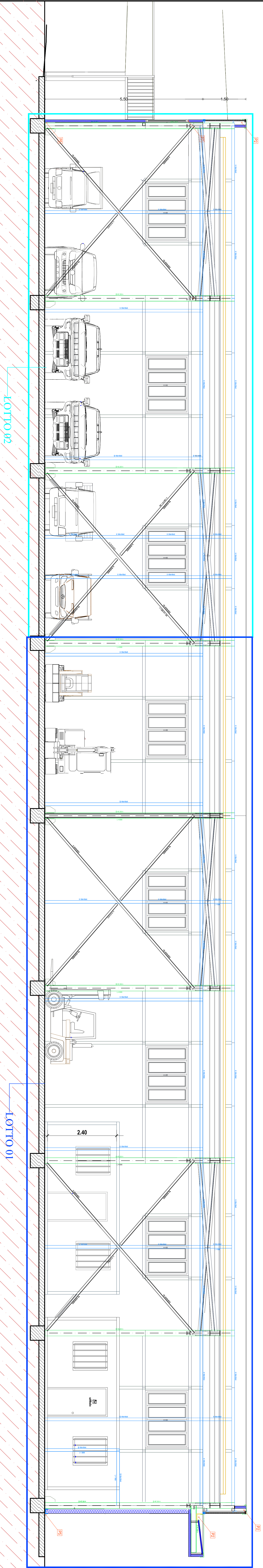
SEZIONE A - A



SEZIONE B - B



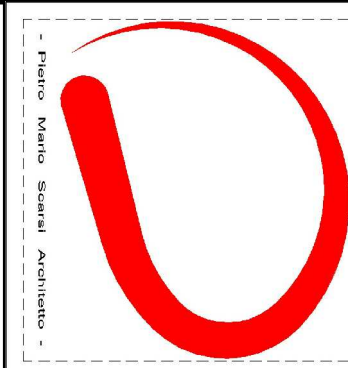
SEZIONE C - C



COSTRUZIONE NUOVO CENTRO POLIFUNZIONALE DI  
PROTEZIONE CIVILE

- PROGETTO - SEZIONI -

Comune di: ENDINE GAIANO  
Provincia di Bergamo  
Localita' : Via Valle delle Fontane  
Mappale N. 2717



Progettista:  
SCARSI Arch. Pietro Mario  
Collaboratrice:

SCARSI P.M. ARCHITETTO

Il proprietario:  
Amministrazione Comunale  
Endine Gaiano

Data  
21/08/2023  
Scala  
1:50